

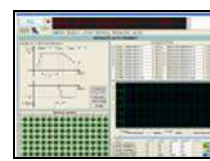
P/N: 827208
IMPIANTO DI HOT FORMING



Ciclo in funzione



Postazione controllo



Pagina SW controllo

Descrizione

L'impianto "HOT FORMING" è specificamente realizzato per l'effettuazione di processi di formatura a caldo su attrezzi maschi appositamente preparati in sala "clean-room".

Esso è costituito da:

- Portale di sostegno
- Telaio portalampade
- Due tavoli di lavoro mobili su ruote pivotanti a movimentazione manuale dotati di fori sul piano per il collegamento all'impianto vuoto, telaio di copertura con membrana di isolamento
- Quadro elettrico di comando e controllo
- Impianto di produzione e regolazione vuoto
- Sistema di gestione e supervisione dei cicli di lavoro

Principio di funzionamento

Una volta allestito nella clean-room, il tavolo, ricoperto con il telaio porta membrana per conservare le caratteristiche dell'ambiente di preparazione, viene trasferito e posizionato nella postazione Hot Forming. Qui viene collegato all'impianto vuoto e al computer di gestione del ciclo di lavoro.

Il software di supervisione è in grado di gestire i cicli di formatura mediante sequenze di istruzioni che controllano i sistemi di lampade e generazione vuoto sulla base di opportune "Ricette" □ivot tanti sui parametri di temperatura e vuoto richiesti dai particolari in lavorazione.

Un registratore a carta stampa di volta in volta la certificazione del processo effettuato.

Caratteristiche

- Dimensioni d'ingombro (LxIxh): 5.200x1.730x3.500mm
- Materiale: Alluminio
- Temperature di lavoro: 40÷90 °C
- Corsa telaio portalampade: 870 mm
- Alimentazione elettrica 400 V 3F 50 Hz
- Pompa vuoto:**
- Portata max: 25 m³/h
- Vuoto max: 2 mbar assoluti
- Serbatoio inerziale 100 litri

Dotazioni

- n°98 lampade di riscaldamento del tipo a infraros si da 250 W con attacco E 27
- n°2 tavoli di lavoro in alluminio su ruote pivot anti □
- n°1 carrello in alluminio di supporto telai □
- Computer di gestione completo di monitor, tastiera e mouse
- Software di gestione cicli
- Registratore a carta